



# Steierform®

innovative Selbstklebetechnik

Zertifiziert nach

ISO 9001

IATF 16949

ISO 14001



## Einseitig klebende Formstanzteile

Wir haben die Lösung für ihre Anwendungen [www.steier.de](http://www.steier.de)



## BRANCHENBEZUG UND LIEFERKETTE

Moderne Leichtbauwerkstoffe, Faserverbundstoffe, Aluminium- und Magnesiumlegierungen oder spezielle Kunststoffe, unvorbehandelt oder lackiert, stellen in allen Industriebereichen sowie dem verarbeitenden Gewerbe höchste Anforderungen an funktionale Selbstklebebandprozesse.

Mechanische Belastungen, schwierig zu beklebende Materialoberflächen, extreme Formgebungen, langlebig und dauerhaft klebestark, weitreichende Temperatur- und Witterungsbeständigkeit, UV- und Alterungsbeständigkeit, chemische Widerstandsfähigkeit, geräuschdämmend, gleitfähig, perfekt verarbeitbar – komplexe Aufgabenstellungen stehen beim Konstruktiven Kleben sowie bei Herstellung und Verarbeitung einseitig selbstklebender Formteile im Vordergrund und erfordern Lösungen.

### **Maschinen- und Anlagenbau**

Permanenter Oberflächenschutz, Geräuschdämmung und Weichlagerung, Gleitfähigkeit, Hochleistungsfolien etc. sind wiederkehrende Aufgabenstellungen und erfordern professionelle Unterstützung.

### **Kunststoffindustrie**

Werkstoffe mit herausfordernden Oberflächeneigenschaften sowie eine sehr große Formenvielfalt stellen umfangreiche Anforderungen an selbstklebende Materialien und deren Verarbeitung.

### **Medizintechnik**

Vielfältige Aufgabenstellungen mit branchentypischen Hygienestandards werden perfekt mit einseitig selbstklebenden passgenauen Formstanzteilen umgesetzt.

### **Transport und Verkehr**

Selbstklebebandlösungen für Fahrrad, E-Scooter, Motorfahrzeug, Bahn- und Flugzeug finden in der mobilen Fahrzeugtechnik unzählige Herausforderungen mit Langzeitcharakter.

### **Elektro- und Elektronikindustrie**

Langzeitbelastungen fordern von selbstklebenden Materialien hohe Widerstandsfähigkeiten. Klebebandeigenschaften mit hervorstechenden Merkmalen bieten Schutz in jeder Anwendung.

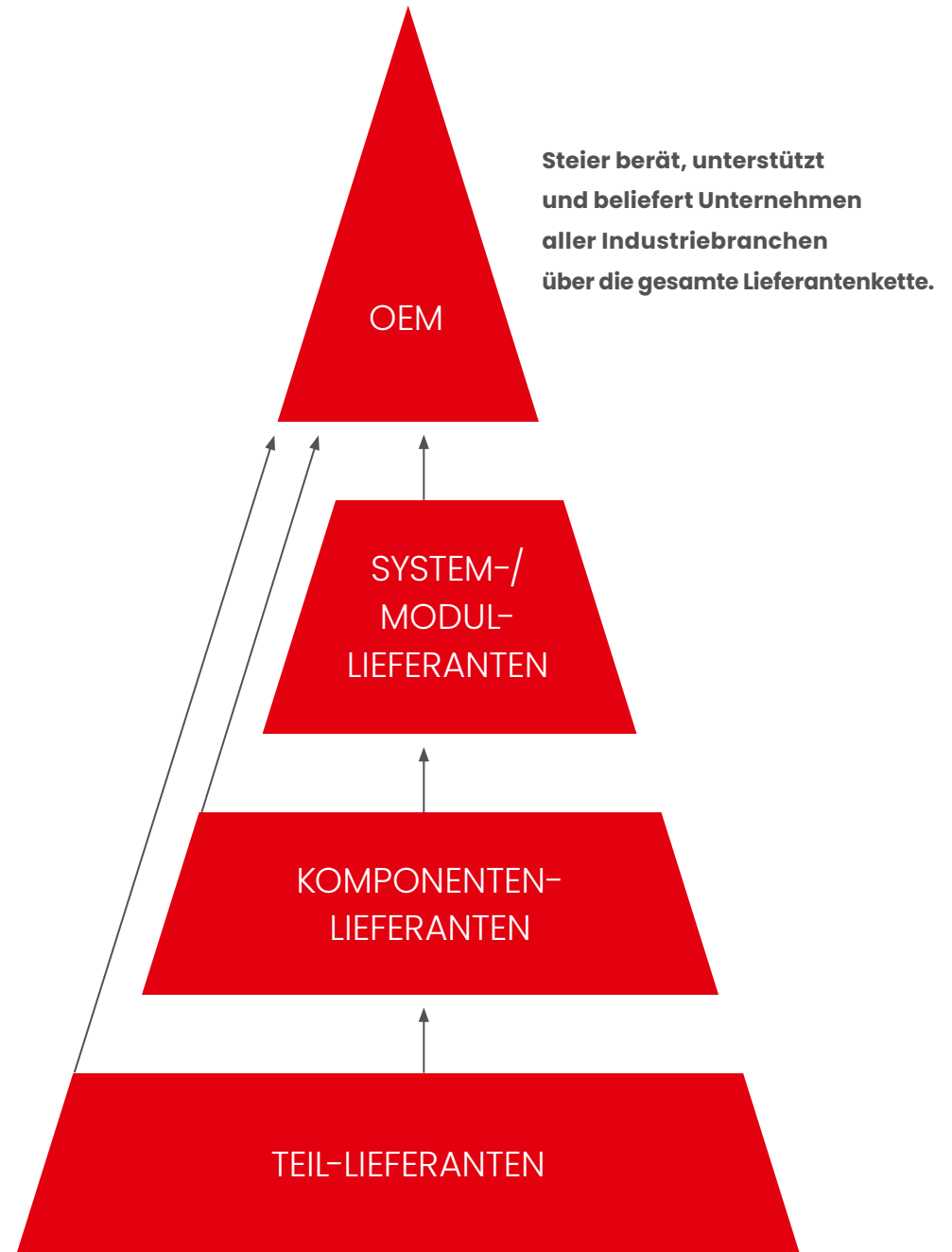
### **Energie- und Umwelt**

Aufbauten Erneuerbarer-Energien-Anlagen erfordern vermehrt den Einsatz optimal angepasster Selbstklebebandqualitäten, um bestmögliche Langzeitergebnisse zu erzielen.

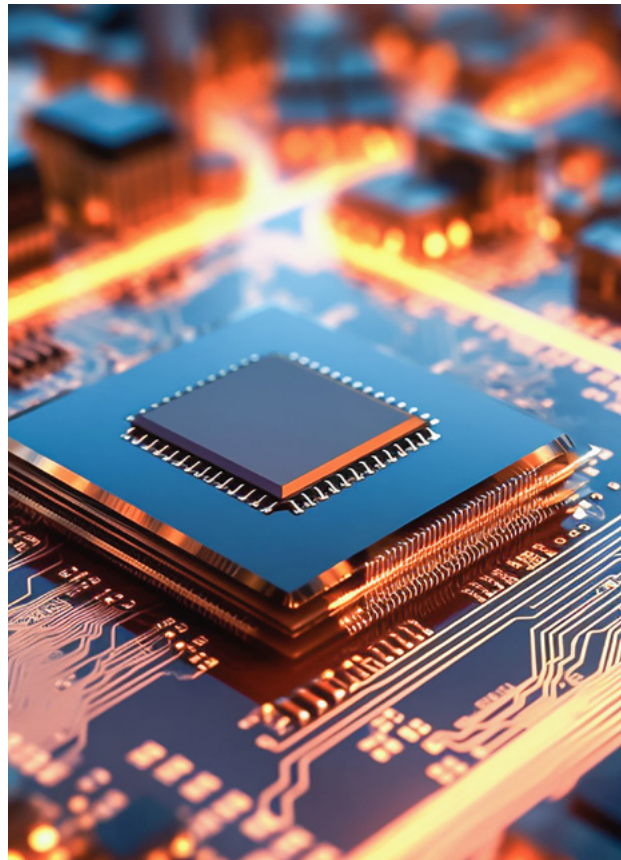


**Konstruktiver Einsatz  
selbstklebender Formstanzteile**

- vielfältige Einsatzmöglichkeiten
- branchenübergreifend
- Zeit- & Kostenersparnis
- hochbelastbare Materialien
- für dauerhafte Anwendungen
- im Innen- und Außenbereich
- lösungsorientierte Umsetzung
- leistungsstarker Maschinenpark
- vorkonfektionierte Darreichung
- bei Bedarf mit Bedruckung
- viele Abmessungen realisierbar
- optimierte Weiterverarbeitung
- von Prototyping bis Großauflage
- unterstützte Freigabeprozesse
- anwendungstechnischer Support
- weltweite Belieferung
- über Bemusterung zur Serie

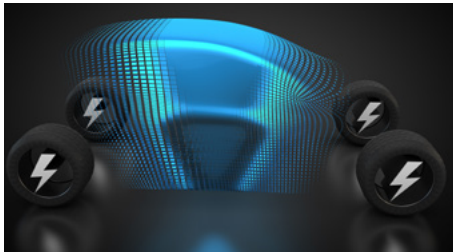


Seit Jahren gewinnt die Elektrifizierung in Schaltanlagen, stromführenden Komponenten und Endverbraucherprodukten an Bedeutung. Elektronische Einrichtungen weisen Funktionsvielfalt mit zunehmend höheren Leistungsdaten in immer kompakteren Umgebungsbedingungen auf. Neben dauerhafter elektrischer Isolation mit hoher Spannungsfestigkeit und Temperaturbeständigkeit gewinnen zudem thermische Isolation, Wärmeableitung, elektrisch leitfähige und abschirmende Lösungen an Bedeutung.



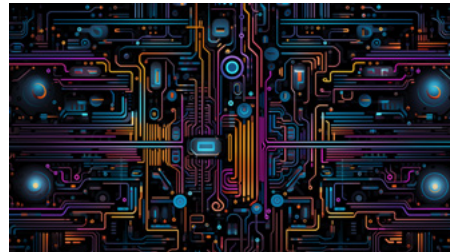
Unternehmen entlang der gesamten Wertschöpfungskette sind nicht nur der Produktsicherheit verpflichtet, sondern ebenso einer hohen Komplexität von Produkten und Prozessen unterworfen. Max Steier nutzt jahrzehntelange Erfahrungen, um Entwicklern und Herstellern in den Bereichen Elektrik und Elektronik anwendungsgerechte Lösungen bereit zu stellen.

Selbstklebende Formstanzteile aus Folien und Laminaten, elektrisch oder thermisch isolierend, wärmeableitend, leitfähig oder abschirmend, qualifiziert nach Normenvorgaben, ermöglichen den spezifischen Einsatz bei vielen High-Tech Anwendungen. Die einfache, sofortige Verarbeitung ohne Aushärtungszeiten bei variablen, jedoch durchgehend gleichbleibenden Materialstärken qualifiziert einseitig selbstklebende Formstanzteile neben den physischen Materialeigenschaften hervorragend für den Einsatz im elektrischen und elektronischen Bauteilesegment.



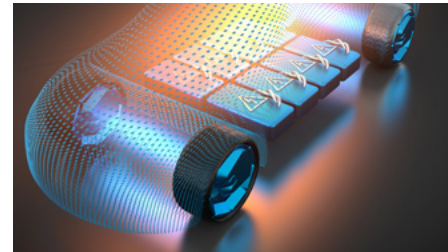
### Elektrische Isolation

Isolierstoffe müssen den Stromfluss spannungsführender Teile begrenzen. Sie weisen einen hohen elektrischen Widerstand auf und gelten als Nichtleiter. Elektrotechnische Klebebänder entsprechend der IEC-Norm 60454, ausgerichtet mit spezifischen Eigenschaften, finden vielfache industrielle Umsetzungen. Je nach Aufgabenstellung kommen einseitig klebende Folien aus PVC-, PETF-, PEN-, PTFE- oder Polyimidfolien zum Einsatz. Ebenso werden spezielle Papiere, Acetatseiden, Glasgewebe, Vliese oder Lamine eingesetzt.



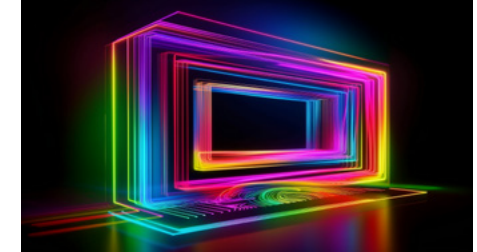
### Thermische Isolation

Thermische Isolationen schützen Bauteile und Bauteilkomponenten vor Temperaturspitzen. Aufgrund wärmestrahlungsreflektierender Eigenschaften können metallische Folien oder dünne metallbedampfte Polyesterfolien, ausgerüstet mit temperatur- und alterungsbeständigen Klebmassen, eine alternative sowie sehr preiswerte Lösung zu keramisch befüllten, elektrisch isolierenden Klebebändern darstellen. Kostenlose Materialmuster stellen wir sehr gern zur Verfügung.



### Wärmeableitung

Die zunehmende Elektrifizierung im Automobilbau erfordert weitere Komponenten wie Sensoren, Kameras, Displays, Antennen oder Sicherheitsvorrichtungen im Fahrzeug. So benötigen Bauteilgruppen in eng bemessenen Bereichen ein optimiertes Wärmemanagement, um Wärmestaus in geschlossenen Gehäuseumgebungen zu vermeiden. Eine gute Wärmeableitung hat großen Einfluss auf die Langlebigkeit, Sicherheit und Zuverlässigkeit elektronischer Einzelkomponenten und vermeidet unerwünschte Bauteileausfälle.



### Ableitung/Abschirmung

Elektromagnetische Strahlungen, erzeugt über Elektromotoren, Generatoren, stromführende Leitungen, Funkmodule etc. weisen permanent elektrische Störfelder auf und besitzen einen großen Einfluss auf die dauerhafte Funktion von Gerätschaften. Elektromagnetische Störungen verursachen Interferenzen und können so Geräteleistungen beeinflussen oder zum Ausfall der Elektronik führen. Abhilfe schaffen leitfähige (EMI) oder abschirmende (EMV) Klebebänder, die als Rolle oder als Formstanzteil verfügbar sind.



# Steierform<sup>®</sup>

innovative Selbstklebetechnik



## Unsere Leidenschaft ist die Lösung Ihrer Aufgabenstellung

Als mittelständisches Familienunternehmen mit Produktionsstandorten in Schleswig-Holstein, nahe Hamburg, sind wir im Bereich der Selbstklebetechnik und dem Bürobedarf für Verkaufsförderung tätig. Max Steier steht für:

- Qualität
- Innovation
- Nachhaltigkeit

**Aus über 250 selbstklebenden Materialien erstellen wir form- und passgerechte Lösungen für Ihre Prozesse.**

Zertifiziert nach

ISO 9001

IATF 16949

ISO 14001



## Steier

**Max Steier GmbH & Co. KG**  
Werk für Kunststoffverarbeitung  
und Selbstklebetechnik

Steindamm 77-85  
25337 Elmshorn

Tel + 49 4121 473-0  
info@steier.de

[www.steier.de](http://www.steier.de)

Artikelnr. 5000017/ II MMXXIV